



WENN DIE **STEINER** KOMMEN

Gesa Todt | Von der düsteren Holzstiege zum großzügig-hellen Treppenhaus aus Granit – ohne Staub und Dreck in nur zwei Tagen. Geht nicht? Geht doch. Jedenfalls, wenn die »Steiner« kommen. Wo eine Altbausanierung mit Naturstein eigentlich nicht realisierbar ist, macht CasaFloor das scheinbar Unmögliche möglich.

So geht es wahrscheinlich vielen Familien in Altbauten: Wohnräume, Bäder und Küche wurden nacheinander renoviert, aber dieses enge, düstere Treppenhaus, das entzieht sich irgendwie der ultimativen Gestaltungsidee. Eine schöne, freitragende Natursteintreppe, das wär's, aber eine Riesen-Baustelle mit Abbruch der Wände, Staub, Dreck, Nicht-Erreichbarkeit des Obergeschosses für mehrere Tage, man müsste wohl ausziehen solange. Also wird das Projekt verschoben, immer

wieder, bis man eines Tages auf der Stone+tec einen Mann trifft, der genau für dieses Problem die Lösung entwickelt hat: Schreinermeister Frieder Kattwinkel von der Firma CasaFloor.

Vom Schreiner zum »Steiner«

Ein Schreinermeister präsentiert Granittreppen auf der Stone+tec – das muss erklärt werden. Frieder Kattwinkel führte die familiäre



Musik für die Augen: Dünner Naturstein, mit System verlegt, bringt neue Transparenz in alte Treppenhäuser.



Nur der alte Teppichboden musste runter, und aus einer alten Holzterrasse und einem unansehnlichen Terracottabehlag...

...wird Eleganz und Großzügigkeit mit dem Granulit Kashmir White.

Schreinerei bereits in der vierten Generation, als er vor einigen Jahren die glasfaserarmierten »Dünnsstein-Platten« von Calvasina entdeckte und feststellte, dass dieses Material sich fast genau so einsetzen und bearbeiten lässt wie ein gutes Parkett. Von Stunde an wurde die »Versteinerung« von Wänden und Böden, vor allem aber von Treppen in Altbauten sein Thema.

Das war zunächst nicht ganz einfach, Stein ist ein sprödes Material, vor allem in diesen geringen Stärken von nur acht Millimetern. Daher suchte Kattwinkel die enge Zusammenarbeit mit der Firma Josef Anton Natursteine aus Freigericht-Altenmittlau, um entsprechende Stein-Fachleute zur Seite zu haben. Gemeinsam wurden Lösungen für spezielle Sanierungsprobleme gesucht und gefunden, geeignete Kleber und Klebetechniken entwickelt sowie neue Verlegetechniken etabliert. So manches Lehrgeld wurde gezahlt, bis es nicht mehr zu unerwarteten Rissen und ähnlichen Problemen kam.

Heute bietet CasaFloor Boden- und Treppensysteme, die sich praktisch auf jedem tragfähigen

Untergrund verlegen lassen. Selbst schwingende Fichtendielen überbrückt der hochelastische Verbund aus Glasfaser und Naturstein problemlos. Und dank der geringen Aufbauhöhe kann der ursprüngliche Bodenbelag einfach liegen bleiben. Es gibt weder staubige Abbrucharbeiten, man kann einfach weiterwohnen.

Das System CasaFloor

CasaFloor ist ein System, bestehend aus den nach Aufmaß im Werk vorgefertigten Dünnsstein-Elementen, den speziellen Zweikomponentenklebern und Natursteinsilikonen und dem Verlege-Knowhow des Unternehmens. Alle Maße werden vor Ort aufgenommen, für die Treppenstufen werden einzelne Schablonen gefertigt.

Im Werk erfolgt der vertikale Grobzuschnitt auf der Holzplattensäge (!), die Format-Kreissäge macht die Feinarbeiten, Stufen und Kanten werden fertig auf Gehrung geschnitten, über einem Aluminiumwinkel fest verklebt und an der Kante gefast.

Durch die maßgenaue Vorfertigung sind die Stufen schnell installiert

und bereits nach 20 Minuten begehbar. Zeit- und schmutzintensive Vorarbeiten wie Schleifen und Spachteln entfallen. Die Aufbauhöhe beträgt 9 - 12 mm, so dass in der Regel keine Probleme mit der Treppengeometrie entstehen. Bis zu 8 mm Höhendifferenz kann der Kleber ausgleichen, so dass sich



Trittstufe mit geklebter Vorderkante.

auch ausgetretene Treppen ohne große Extraarbeiten belegen lassen. Holztreppen mit und ohne Stufenüberstand, Beton oder Terazzo – Material und Form spielen kaum eine Rolle. Dank des geringen Gewichts gibt es auch keine Probleme mit der Statik.

Breite Steinauswahl

Aus der modernen Dünnssteinproduktion des SOLO5-Programms

TEPE <small>GmbH & Co. KG</small>	SYSTEMHALLEN <small>Feuerverzinkte Stahlkonstruktionen</small>
AKTIONSPREIS MEHRZWECKHALLE 15,04m Breite 21,00m Länge Traufe 4,00m Firsthöhe 6,60m, Seiten rundum geschlossen Schiebetor 4,20m x 4,00m € 22.500,-	
Eine von vielen - Info frei	
48241 Dülmen-Buldern - Gewerbestr. 66 - Tel. 02590-600 - Fax: 1573 http://www.tepe-systemhallen.de	

BeBeTeUlm	WASSERSTRAHLSCHNEIDEN DESIGN IN STEIN
89079 Ulm • Boschstraße 34 • Telefon (0731) 43042 • Fax 48 1861 Internet: www.bebete.de • E-Mail: bebete@t-online.de	



Schnelle, saubere Treppen- und Bodenrenovierung in wenigen Schritten:

- Exaktes Aufmaß vor Ort
- Plattenzusschnitt auf der Schreinersäge
- Kleben und Polieren der Kanten
- Verlegen der passgenau gefertigten Stufen und Bodenplatten in wenigen Stunden
- Verfugen und abschließende Arbeiten

von Calvasina und der technischen Umsetzung in der Anwendung und Montage bei Kattwinkel ist eine starke Kooperation entstanden. CasaFloor hat inzwischen den Generalvertrieb des SOLO5-Programms für Deutschland und das angrenzende Ausland übernommen.

Fünf Hartgesteine sind in Deutschland auf Lager, rund 20 weitere Sorten stehen kurzfristig zur Verfügung. Auf Wunsch werden auch

andere geeignete Natursteine besorgt. Standardmäßig sind die Steine poliert, aber auch sandgestrahlt oder geschliffen ist möglich. Optional werden fertige Oberflächen imprägniert oder Anti-Rutsch-Behandlungen unterzogen.

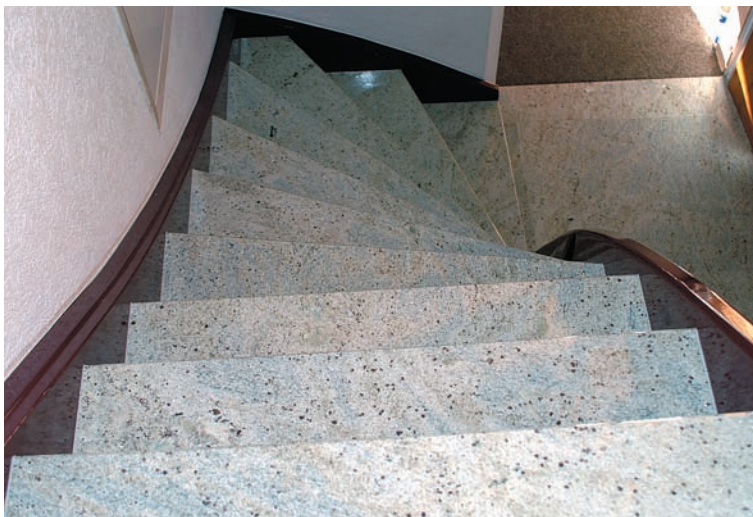
Auch andere Anwendungsbereiche haben sich inzwischen quasi von selbst erschlossen: Der Außenbereich vor der Haustüre, Küchen, Bäder (zum Beispiel mit bodengleichen Duschen), Fensterbänke,

ohne die alten rausreißen zu müssen, sogar Möbel haben die findigen Steiner inzwischen realisiert.

Für die Verlegung bedient sich Kattwinkel bundesweit und beginnend im angrenzenden Ausland eines inzwischen recht ausgedehnten Netzes von rund 100 autorisierten und geschulten CasaFloor Fachbetrieben, meistens Schreinereien oder Natursteinbetrieben.

Für neue Mitstreiter ist Frieder Kattwinkel immer offen – die Bereitschaft zur fundierten Qualifizierung vorausgesetzt, denn den erworbenen guten Namen will er nicht durch »Pfusch am Bau« in Gefahr bringen. ■

Blick von oben auf die fertig renovierte Treppe.



Kattwinkel GmbH
 D-42329 Wuppertal
 Tel. 0202-732120
 Fax 0202-736005
 www.casafloor.de

Josef Anton Natursteine GmbH
 63579 Freigericht-Altenmittlau
 Tel. 06055-2181
 Fax 06055-900599
 www.anton-natursteine.de